



兼務リリース後の 承認フロー設定の紹介

株式会社BearTail
Dr.経費精算事業部

p.3 兼務機能について

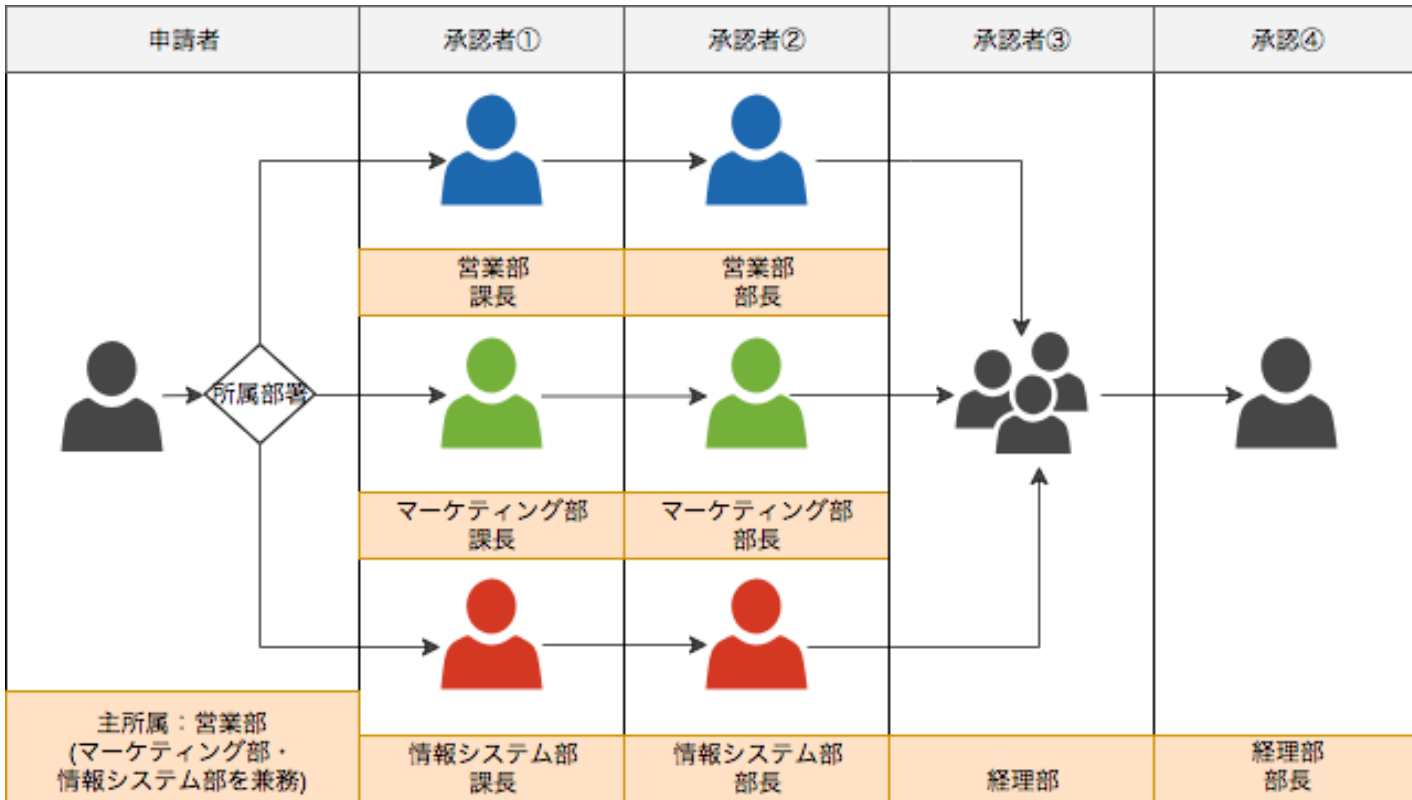
p.4 マスタ登録の流れ

p.5 – 7 従業員情報（申請者）の設定

p.8 – p.11 承認者の設定

p.12 – p.13 承認フロー条件の設定

兼務機能について

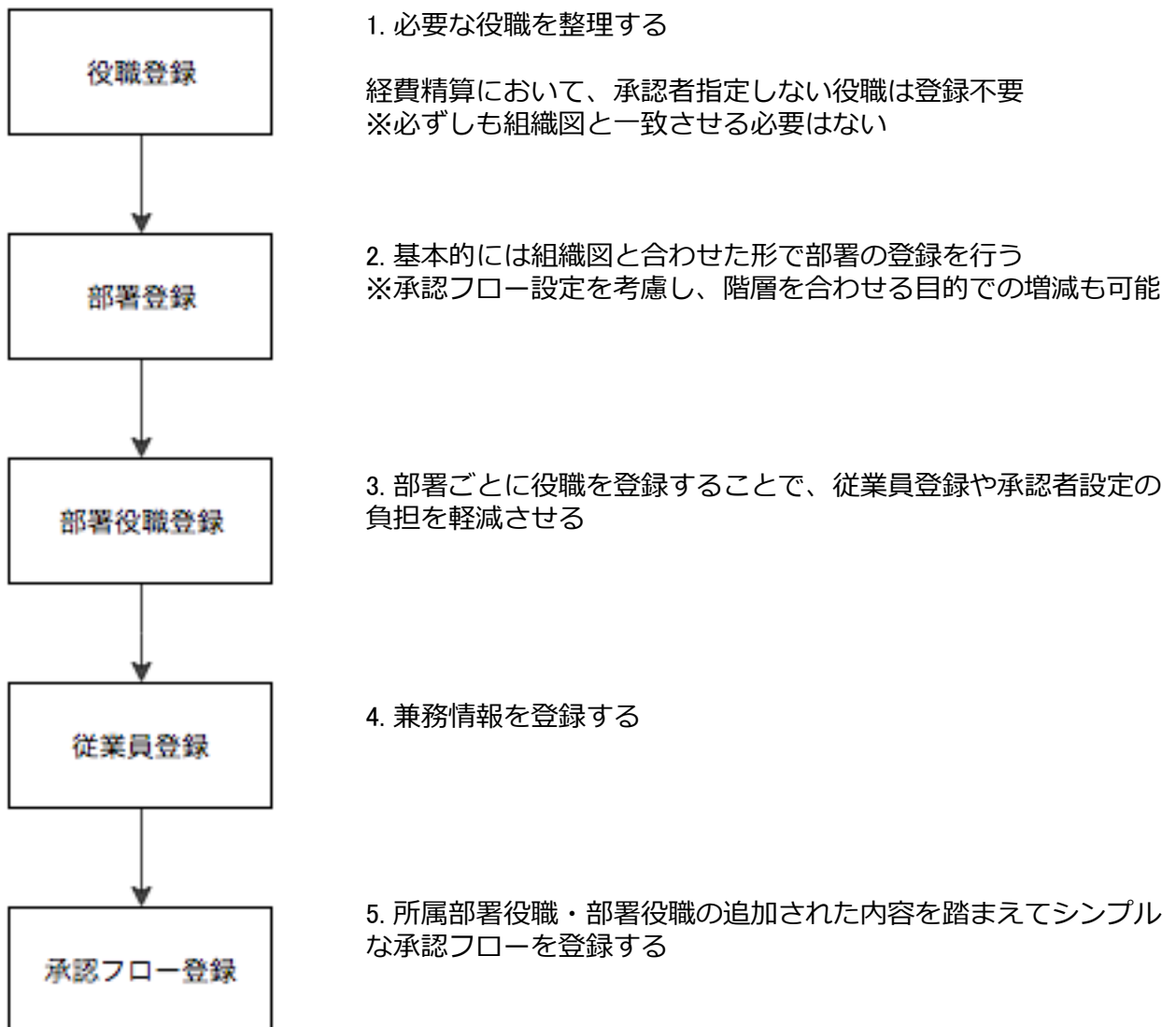


兼務機能のリリースにより、以下の設定が可能となる。

- ・1人の従業員が複数の部署・役職を兼務することが可能となる
→上図の申請者
- ・どこの部署の業務を行ったか経費作成時に選択することで、その部署の承認者へと申請が回る
→上図の承認者①・② ※申請は所属部署単位で必ず分かれる
- ・部署と役職を指定した形での承認者指定が可能となる
(従来は部署を跨ぐ承認者の指定を役職で行うことができず、個人指定での対応となっていた)
→上図の承認者④
- (・承認部署の指定は従来通り可能である
→上図の承認者③
※承認部署を承認者として指定されていた場合に、その部署を兼務しており承認権限を保持していれば、承認を行うことが出来る)
- ・承認フローの条件に「所属部署」が設定が可能となる。
→ある部署から申請が上がった場合には特定の承認フローを回すといった制御ができるようになる。

次ページより、実際にどのように設定を進めるか紹介する。

承認フロー設定までのマスタ登録の流れ



兼務リリース後の設定変更について

従業員情報に兼務の情報が可能になる（申請者設定）

社員番号	氏名	所属部署	役職	承認者	管理者	集計者
001	兼務01 (terada_t+kenmutest01@beart...)	営業統括本部 クリックで兼務情報を見る	統括部長	✓	✓	✓
002	兼務02 (terada_t+kenmutest02@beart...)	マーケティング本部 クリックで兼務情報を見る	本部長	✓		
003	兼務03 (terada_t+kenmutest03@beart...)	経理部	部長	✓		
004	兼務04 (terada_t+kenmutest04@beart...)	小田原支店 クリックで兼務情報を見る	支店長	✓		

【従業員一覧】

1人の従業員が複数の部署・役職を兼務でき、それぞれの兼務先で承認権限も合わせて設定することが可能となる。

所属部署をクリックすることで、兼務情報を参照することができる。

社員番号	氏名	所属部署	役職	承認者	管理者	集計者	ラベル
001	兼務01 (terada_t+kenmutest01@beart...)	営業統括本部 クリックで兼務情報を見る	統括部長	✓	✓	✓	正社員

部署名	役職名	主所属	承認者
営業統括本部	統括部長	✓	✓
営業本部	本部長		✓
第一営業部	部長		✓
横浜支店	支店長		✓
小田原支店	役職なし		
メディア事業部	役職なし		
経理部	役職なし		✓

最初に表示されている部署が主所属部署となり、経費作成時に所属部署として、最初に設定されるものとなる。

兼務をしている場合には、経費作成時に所属部署を変更することが可能である（右図参照）。

所属部署	営業統括本部
費用負担部署	<ul style="list-style-type: none"> 営業統括本部 営業本部 第一営業部
精算対象外	<ul style="list-style-type: none"> 横浜支店 小田原支店
メモ	

従業員情報に兼務の情報が可能になる（申請者設定）

従業員追加

メールアドレス	<input type="text" value="kenmu@beartail.jp"/>
社員番号（任意）	<input type="text" value="005"/>
氏名	<input type="text" value="兼務05"/>
管理者	<input checked="" type="checkbox"/>
集計者	<input checked="" type="checkbox"/>
主所属部署	<input type="text" value="メディア事業部"/>
役職	<input type="text" value="部長"/>
承認者	<input type="checkbox"/>
<input type="button" value="除外する"/>	
所属部署	<input type="text" value="所属なし"/>
役職	<input type="text" value="役職なし"/>
承認者	<input type="checkbox"/>
<input type="button" value="除外する"/>	
<input type="button" value="所属部署を追加する"/>	
<input type="button" value="キャンセル"/> <input type="button" value="追加"/>	

【従業員の追加（画面）】

「所属部署を追加する」を追加することで、以下の情報が表示されるようになるので、登録を行う。

- ・所属部署
- ・役職
- ・承認者
- ・除外する

「除外する」より所属先を削除することができる。

※ラベルや口座情報、定期情報は従来通り登録を行う。

従業員情報に兼務の情報が可能になる（申請者設定）

名前	メールアドレス	パスワード(空なら自動生成)	所属部署	役職	ラベル	社員番号	管理者(=1)	承認者(=1)	集計者(=1)	銀行名	支店名	口座種別	口座番号	名義人(カナ)
兼務01	@beartail.jp		取締役会/営業統括本部	統括部長	正社員	001	1	1		三菱UFJ	本店	普通	1234567	ヤマ
	@beartail.jp		取締役会/営業統括本部/営業本部	本部長			1							
	@beartail.jp		取締役会/営業統括本部/営業本部/第一営業部	部長			1							
	@beartail.jp		取締役会/営業統括本部/営業本部/第一営業部/横浜支店	支店長			1							
	@beartail.jp		取締役会/営業統括本部/営業本部/第二営業部/小田原支店				1							
兼務02	@beartail.jp		取締役会/営業統括本部/マーケティング本部/メディア事業部				1							
	@beartail.jp		取締役会/経理本部/経理部				1							
	@beartail.jp		取締役会/営業統括本部/マーケティング本部	本部長		002	1							
	@beartail.jp		取締役会/営業統括本部/マーケティング本部/メディア事業部	部長			1							
兼務03	@beartail.jp		取締役会/管理本部/経理部	部長			1							
	@beartail.jp		取締役会/管理本部/経理部	部長		003	1							
兼務04	@beartail.jp		取締役会/営業統括本部/営業本部/第二営業部/小田原支店	支店長		004	1							
	@beartail.jp		取締役会/営業統括本部/営業本部/第二営業部	部長			1							
	@beartail.jp		取締役会/営業統括本部/営業本部				1							
	@beartail.jp		取締役会/営業統括本部/営業本部/第一営業部/横浜支店	課長			1							
	@beartail.jp		取締役会/管理本部	本部長			1							

【従業員の追加（インポート）】

- ・最初の行が主所属部署となる。
- ・兼務先の部署毎に役職・承認権限を行を追加し、記載する。
- ・メールアドレスは追加した行全て（兼務分）に記載する。
- ・上記以外の名前・パスワード・ラベル・社員番号・管理者権限・集計者権限・口座情報は主所属部署の箇所に記載する。

兼務先の役職者に承認フローが回るようになる（承認者①・②設定）

従来の「役職」が「所属部署役職」に名称が変更となる。

承認者として、所属部署役職が指定された場合には、経費毎に登録された所属部署に該当する所属部署役職者に承認フローが回る。

承認者の探索条件は従来と近い形で、経費の所属部署を起点とし、該当する役職者を階層を上りながら探していく。

※役職は、役職一覧に登録されているものが全て表示される。

例)
承認フローの承認者：「課長」→「部長」→「経理部」

部署階層は以下
 取締役会
 営業本部 部長：おおぐま
 営業第一課 課長：しろくま
 営業第二課 課長：ひぐま

経費A
 所属先：営業第一課（主所属） 申請者（こぐま）→しろくま→おおぐま→経理部

経費B
 所属先：営業第二課（兼務先） 申請者（こぐま）→ひぐま→おおぐま→経理部

兼務先の役職者に承認フローが回るようになる（承認者④設定）



承認者を追加

承認者 承認部署 所属部署役職 プロジェクト役職 **部署役職**

検索条件をリセット

部署名

人事部

第一営業部

└ 部長

営業統括本部

部署役職のタブが追加され、人事部の部長のような指定が可能となる。

例) 新卒採用費や社内交流費については人事部の部長が必要な場合には、経費科目を条件指定し、部署役職の承認者を承認フローのステップに組み込むだけで適切な承認者に申請を回すことができる

(従来では個人指定やプロジェクト対応していたもの)

※承認設定時に該当の部署役職者が設定されていない場合にはエラーとなるため、従業員一覧にて適切な設定が必要である。

部署役職の役職者として表示制御を行いたい場合には、部署管理からどの部署にどの役職を指定できるようにするか設定が必要となる（次ページ）。

兼務先の役職者に承認フローが回るようになる（承認者④設定）

部署名	親部署	承認部署	従業員	役職
兼務株式会社	--	<input type="checkbox"/>	4人	
取締役会	兼務株式会社	<input type="checkbox"/>	0人	社長, 専務, 常務, 監査役
営業統括本部	取締役会	<input type="checkbox"/>	1人	統括部長
マーケティング本部	営業統括本部	<input type="checkbox"/>	1人	
メディア事業部	マーケティング本部	<input type="checkbox"/>	2人	部長
販売促進部	マーケティング本部	<input type="checkbox"/>	0人	部長
営業本部	営業統括本部	<input type="checkbox"/>	2人	本部長
第一営業部	営業本部	<input type="checkbox"/>	1人	部長

部署一覧に役職列が追加され、各部署に存在する役職者を登録する。

こちらで登録された内容が以下の2つに反映される。

- ・承認フローの部署役職（前ページ）
- ・従業員登録（編集）時の役職設定（左下図）

※登録しなかった場合には、全ての役職が選択出来るようになる（右下図）

従業員追加

メールアドレス

社員番号（任意）

氏名

管理者

集計者

主所属部署

役職

承認者

従業員追加

メールアドレス

社員番号（任意）

氏名

管理者

集計者

主所属部署

役職

承認者

補足（部署役職）

部署名	役職名	親部署(1)	親部署(2)	親部署(3)	親部署(4)	親部署(5)
取締役会	社長,専務,常務,監査役					
営業統括本部	統括部長	取締役会				
マーケティング本部		取締役会	営業統括本部			
メディア事業部	部長	取締役会	営業統括本部	マーケティング本部		
販売促進部		取締役会	営業統括本部	マーケティング本部		
営業本部	本部長	取締役会	営業統括本部			
第一営業部	部長	取締役会	営業統括本部	営業本部		
川崎支店	課長,支店長	取締役会	営業統括本部	営業本部	第一営業部	
横浜支店	課長,支店長	取締役会	営業統括本部	営業本部	第一営業部	
第二営業部	部長	取締役会	営業統括本部	営業本部		
小田原支店	課長,支店長	取締役会	営業統括本部	営業本部	第二営業部	
横須賀支店	課長,支店長	取締役会	営業統括本部	営業本部	第二営業部	
テスト	部長,課長,本部長	取締役会	営業統括本部	営業本部	第二営業部	横須賀支店
管理本部	本部長	取締役会				
人事部	テスト,部長	取締役会	管理本部			
情報システム部	部長	取締役会	管理本部			
経理部	部長	取締役会	管理本部			

【部署役職登録（インポート）】

部署名の横に役職名を指定して登録する。

※階層的に親部署を指定する必要がある。

所属部署が承認フロー条件に設定できるようになる

フロー追加
✕

フロー名	承認フロー #1	
条件	所属部署 ▾ = ▾ 取締役会 ▾	✕
	AND条件を追加する OR条件を追加する	
優先順位	0	

追加

第1承認 全員 ▾ 経理部 + ✕ 編集不可 スキップ不可

+ = 承認フローを追加
 + = 承認者を追加
※ 承認者が1人もいない承認ステップはスキップされます。
 ※ 部門を追加した場合、その部門に所属するいずれかの社員の承認が必要です。

承認フロー条件に所属部署が指定出来るようになり、ある部署から申請が上がった場合、特定のフローを通す等の指定が可能となる。

上記の例だと、「取締役会を所属部署とした従業員が作成した経費は一律して経理部の承認のみとする」といった承認フローの指定もできる。

部署の指定方法は、以下のようなポップアップ画面にて行う。

フロー追加
✕

フロー名	承認フロー	
条件	所属部署 ▾	✕
	AND条件を追加する OR条件を追加する	
優先順位	0	

部署を選択する
✕

✕ 検索条件をリセット

検索

兼務株式会社/取締役会	○
取締役会/営業統括本部	○
営業統括本部/マーケティング本部	○
マーケティング本部/メディア事業部	○
マーケティング本部/販売促進部	○

表示件数
5 ▾
閉じる

兼務リリース後の設定変更について

補足（承認フロー設定）

申請フロー名	優先度	適用ルール	承認者/承認者の種別	承認する人
承認フロー	10	所属部署 = 取締役会/営業統括本部/マーケティング本部/メディア事業部	兼務01	従業員

承認者/承認部署(2)	承認者の承認する人(1)	承認者/承認者の承認する人(3)	承認者/承認部署(4)	承認者の種別	承認する人(4)
取締役会/管理本部/経理部	部署	誰か一人	部長	役職	誰か一人
			取締役会/管理本部/経理部/部長	部署役職	誰か一人

- ・適用ルールに所属部署を指定する場合には、親部署を含めた形で指定が必要となる。
(半角スラッシュ区切り)
- ・承認者に部署役職を指定する場合には、親部署から指定部署までスラッシュで区切り指定した後に末尾に役職名を記載する。
→承認者の種別は「部署役職」となる。



 Dr. 經費精算